

LA RÉGIE AGRICOLE DE LA VILLE DE TOULOUSE

Clarisse Vasseur et Addy Amari

MAIRIE DE  **TOULOUSE**

toulouse
métropole



MAIRIE DE  **TOULOUSE**

toulouse
métropole

Journées AU- Auzeville 2018 - Réseau-Agriville

Le domaine agricole de la ville

6 grands blocs culturels en périphérie de la ville :

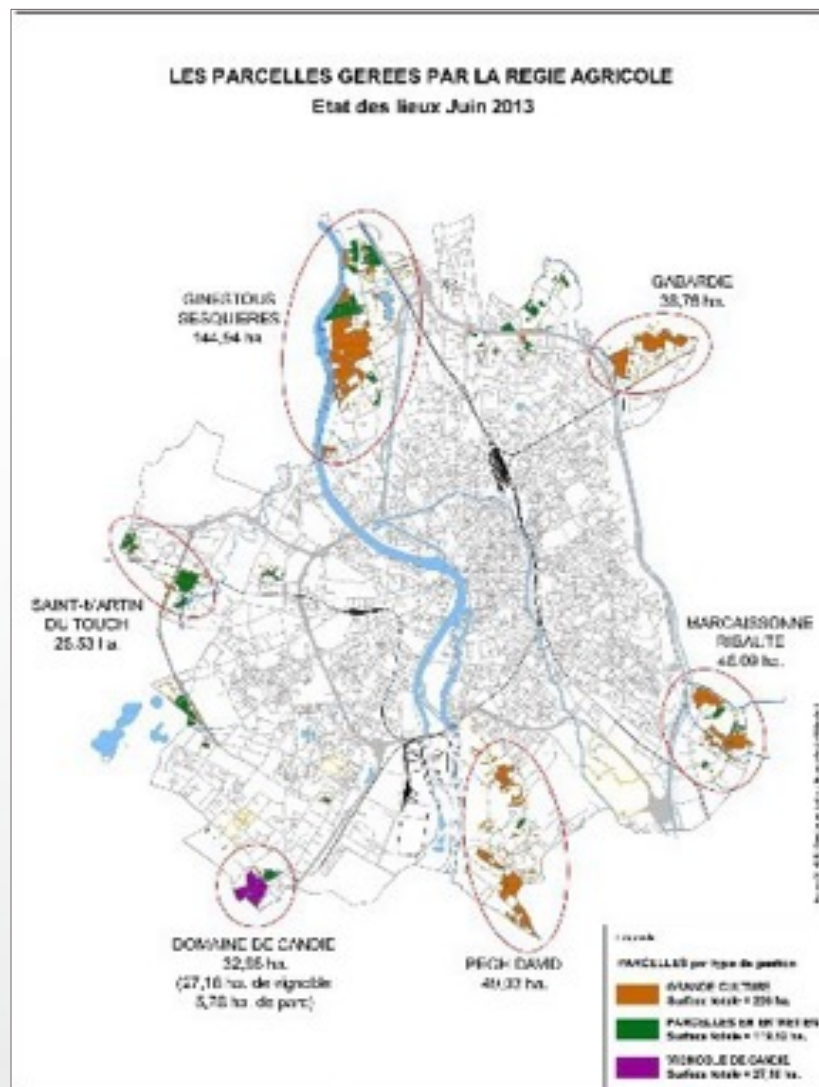
- 235 ha en grandes cultures (Blé, Orge, Soja, Sorgho, ...),
- 25 ha de vigne sur le Domaine de Candie.

5 sites protégés par le PLU :

- ▣ **Ginestous** 92 ha. Agricole et 53 ha. Nature
▣ associés au Grand Parc Garonne ;
- ▣ **Pech David** 49 ha. Agricole
▣ associés à la Base de Loisirs et à la RNR ;
- ▣ **Gabardie** 39 ha. Agricole
▣ associés à l'Espace Nature de l'Hers à l'Union ;
- ▣ **Ribaute** 16 ha. Agricole ;
- ▣ **Candie** 25 ha. de vignes
▣ et un parc de 7 ha.

**Soit un domaine de 281 ha. répartis ainsi :
196 ha. en Agricole, 25 ha. de vigne et 60 ha.
de zone Nature.**

- ▣ **Une équipe :**
▣ 1 régisseur, 1 chef de culture, 4 ouvriers agricoles ;
- ▣ **Un budget :**
▣ 650000 €/an dont 280000 € de subvention municipale.



Les origines de la Régie Agricole

- La gestion des réserves foncières,
- L'acquisition du domaine et du château de Candie,
- La prise de conscience de l'intérêt de l'Agriculture Urbaine.

L'évolution vers un grand Domaine Agricole au cœur du territoire

- La conversion en BIO (2009-2014),
- Le classement au PLU des parcelles (2012),
- L'intégration au politiques publiques (2012),
- La Charte pour une Agriculture Durable en Territoires Périurbains (2012),
- L'approvisionnement des Cuisines Centrales (2012),
- Le partenariat avec la Chambre d'Agriculture (2014),
- Le Partenariat avec l'Interprofession des Vins du Sud-Ouest (2014),
- L'ouverture du domaine au public à l'occasion de fêtes agricoles (2014).

Les perspectives pour la période 2014-2020

Pour la régie, une politique publique autour de trois axes :

- La promotion des productions locales et des pratiques respectueuses de l'environnement,
- La contribution à la protection et à la valorisation de la Nature et du Paysage,
- La découverte du patrimoine représenté par l'ensemble du domaine de Candie.

Pour la collectivité :

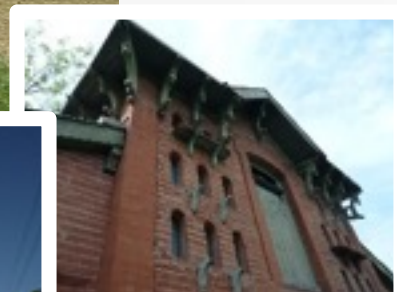
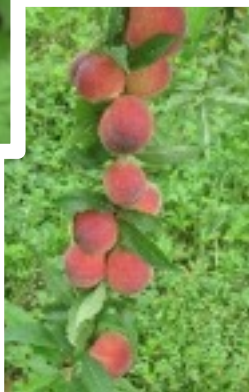
- La définition d'une politique agricole coordonnée à l'échelle de la Métropole.

Les visages du domaine agricole



Un projet composite autour :

- de l'agriculture,
- de la nature,
- du patrimoine.



Présentation de stage

La régie agricole de la ville de Toulouse

- Une exploitation agricole bio, intégrée à la métropole de Toulouse,
- Un travail conjoint avec des partenaires multiples,
- Des productions diversifiées.

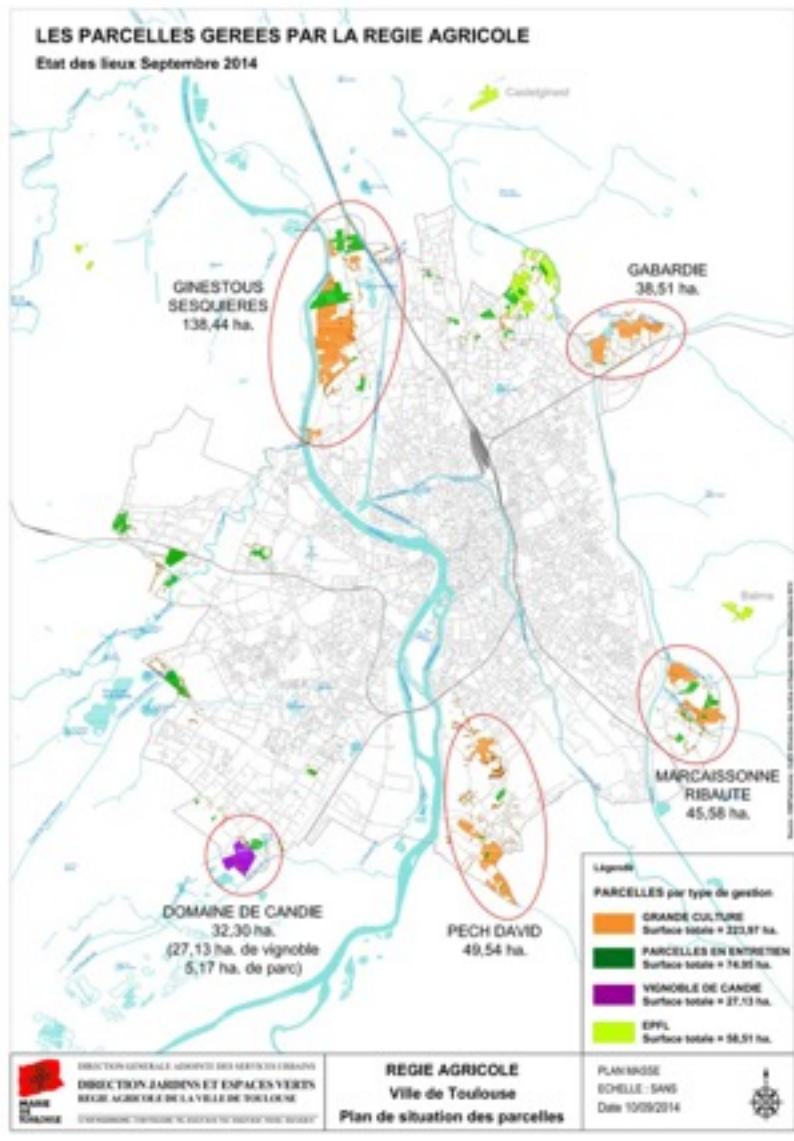
Une possibilité de nouer un nouveau partenariat avec un ou plusieurs éleveur(s) ovin(s) ?

Un troupeau sur le domaine : des intérêts mutuels

- Des intérêts pour la ville : un entretien différent des espaces, un panel de produits toulousains plus complet, un nouveau contact à l'animal pour les Toulousains,
- Des intérêts pour les éleveurs : mise à dispositions de terres supplémentaires, accompagnement.

Sujet de stage : Quelles sont les conditions à réunir pour permettre l'intégration d'un troupeau sur le domaine agricole de Toulouse ?

Atouts et interrogations



De grandes surfaces intégrées au tissu urbain : 286 ha de parcelles agricoles

Le bloc de Sesquières, particulièrement intéressant

Des atouts :

- La ressource fourragère,
- Des parcelles accessibles pour le parcours,
- De bonnes relations entre la régie et les éleveurs, repérés,
- Des infrastructures à rénover potentiellement intéressantes.

Des interrogations :

- Sesquières, une zone inondable,
- La protection du troupeau,
- Les financements.

Conditions techniques, économiques, et réglementaires

Classement des atouts et questionnements en trois grandes thématiques

- **Faisabilité technique** : l'éleveur, ses pratiques agricoles et pastorales, qualité des parcelles de la régie,
- **Faisabilité économique** : coûts et financements,
- **Faisabilité réglementaire** : autorisations nécessaires, normes à respecter.

Sources disponibles

- Une réflexion construite au sein de la régie, nourrie de son expérience agricole,
- Les sources bibliographiques : cours, articles scientifiques, essais sur l'agriculture urbaine,
- L'importance des personnes ressources.

Conclusion : quelques éléments d'analyse

La finalité de cette étude :

- Le rendu professionnel : un guide à destination de la régie,
- Le rendu scolaire : un mémoire sur l'étude, soutenu à l'oral.

Une étude courte, pour un projet sur le long terme

Une première analyse personnelle :

- Conclusions personnelles de mes échanges avec les éleveurs :
Des éleveurs-bergers expérimentés, qui acceptent l'échange avec un public qui les connaît et les comprend mal, volontaires.
- Un projet réalisable, mais nécessitant une longue préparation.